

ATTERRISSAGE A VUE

Visual landing

Ouvert à la CAP
Public air traffic

AMBOISE DIERRE

AD 2 LFEF ATT 01

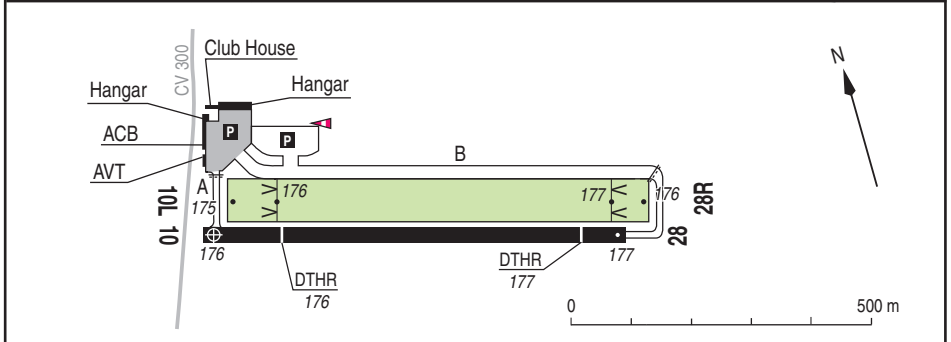
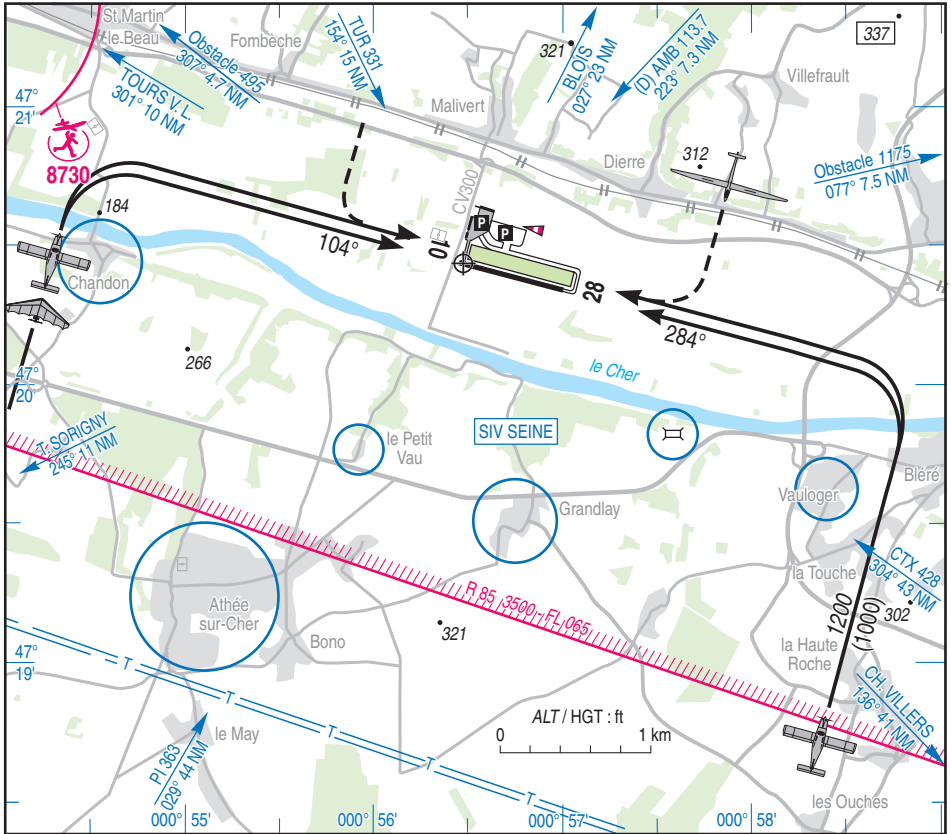
30 DEC 21

	<p>ALT AD : 177 (7 hPa) LAT : 47 20 26 N LONG : 000 56 28 E</p>	<p>LFEF VAR : 1° E (20)</p>
---	--	--

APP : NIL

TWR : NIL

A/A : 118.775 (FR seulement / only)



AMBOISE DIERRE

RWY	QFU	Dimensions <i>dimension</i>	Nature <i>Surface</i>	Resistance <i>Strength</i>	TODA	ASDA	LDA
10 28	104 284	700 x 25	Revêtue <i>Paved</i>	3 t	700 600 (1)	700 700	570 627
10L 28R	104 284	700 x 60	Non revêtue <i>Unpaved</i>	-	700 600 (1)	700 700	607 639
Aides lumineuses : BI				Lighting aids : LIL			

Consignes particulières / Special instructions

Conditions générales d'utilisation de l'AD

AD réservé aux ACFT munis de radio.
Utilisation simultanée des deux pistes par 2 ACFT en mouvement interdite.
Pistes et TWY non revêtus inutilisables après fortes pluies.

Dangers à la navigation aérienne

← Importantes turbulences possibles QFU 284° par vent SW.

Procédures et consignes particulières

Roulage interdit hors RWY et TWY.
Sortie par TWY obligatoire si trafic en finale.
Cause nuisances :

- Circuits basse hauteur uniquement dans le cadre des vols d'entraînement basés, avec instructeur à bord, mini 300 ft AAL au Nord des pistes.

- Vent arrière du circuit d'aérodrome, au Sud d'Athée sur Cher.

← (1) Cause CV 300 à proximité du seuil 10, TODA RWY 28 et 28R réduite à 600 m.

Stationnement sur AST revêtue réservé aux ACFT basés.

Accès AVT : suivre la ligne bleue discontinue.

Ne pas bloquer les TWY si la pompe est occupée.

Activités diverses

← Activité voltige sur AD (N° 6401) axe RWY 10/28, longueur 2500 m, SR-SS, 1700 ft AMSL / 1520 ft ASFC
- 3500 ft AMSL réservée aux usagers signataires du protocole, PPR TOURS TWR et veille sur A/A.

General AD operating conditions

AD reserved for radio-equipped ACFT.
Simultaneous use of both RWY with 2 moving ACFT prohibited.
Unpaved RWY and TWY not available after heavy rainfalls.

Air navigation hazards

Severe turbulences QFU 284° possible if wind from SW.

Procedures and special instructions

Taxiing prohibited except on RWY and TWY.

Vacate via TWY compulsory if traffic on final.

Noise abatement procedure :

- Low height circuits are allowed only during training flights with flight instructor on board above 300 ft AAL North of RWY.

- Downwind of AD circuit is conducted to the South of Athée sur Cher.

(1) Due to road CV 300 close to THR 10, TODA RWY 28 and 28R reduced to 600 m.

Parking on paved apron reserved for home-based ACFT.

Access to AVT : follow discontinuous blue line.

Do not block the TWY if the fuel pump is busy.

Special activities

Aerobatics at AD (NR 6401), axis RWY 10/28, 2500 m length, SR-SS, 1700 ft AMSL / 1520 ft ASFC - 3500 ft AMSL reserved for signatory users to the protocol, PPR TOURS TWR and monitor A/A.

AMBOISE DIERRE

Informations diverses / Miscellaneous

Horaires sauf indication contraire / *Timetables unless otherwise specified*
UTC HIV ; HOR ETE : -1HR / *UTC WIN ; SUM SKED : -1HR*

- 1 - **Situation / Location** : 8,5 km SSW Amboise (37 - Indre et Loire).
- 2 - **ATS** : NIL
- ← 3 - **VFR de nuit / Night VFR** : Agréé avec limitations.
Approved with limitations.
- 4 - **Exploitant d'aérodrome / AD operator** : ACB
- ← 5 - **CAA** : DSAC Ouest (voir / *see* GEN).
- 6 - **BRIA** : LE BOURGET (voir / *see* GEN).
- ← 7 - **Préparation du vol / Flight preparation** : Voir / *see* ACB HX.
Acheminement FPL VFR / Adressing VFR FPL : voir / see GEN 12.
- 8 - **MET** : VFR : voir / *see* GEN VAC ; IFR : voir / *see* AIP GEN 3.5 ; Station : NIL
- 9 - **Douanes, Police / Customs, Police** : NIL
- 10 - **AVT** : Carburant / *Fuel* : 100LL.
Station en libre service par automate avec carte TOTAL.
Self-service station with dispenser TOTAL credit card.
- 11 - **RFFS** : Niveau 1 / *Level 1.*
- 12 - **Péril animalier / Wildlife strike hazard** : NIL
- 13 - **Hangars pour aéronefs de passage / Transient aircraft hangars** : NIL
- 14 - **Réparations / Repairs** : NIL.
- ← 15 - **ACB** : Les Ailes Tourangelles - AD AMBOISE DIERRE 37150 Bléré
TEL : 07 83 62 24 02 - E-mail : contact@ailestourangelles.fr
- 16 - **Transports** : NIL.
- 17 - **Hotels, restaurants** : A proximité / *In the vicinity.*